

Futter für Wellenspannung in geöffneter Stellung dargestellt. Technische Änderungen vorbehalten.

Chuck for shaft clamping drawn in open position. Subject to technical changes.

- | | | | |
|---|-------------------------------|--|------------------------------|
| ① Grundbackenstellung I
äußerste Stellung | ④ Richtung des
Kolbenhubes | ① Position of base jaws I
outermost position | ④ Piston stroke
direction |
| ② Grundbackenstellung II
äußerste Stellung | ⑤ Schwingkreisradius | ② Position of base jaws II
outermost position | ⑤ Swing diameter radius |
| ③ Grundbackenstellung I
innerste Stellung | | ③ Position of base jaws I
innermost position | |

Technische Daten | Technical data

Spindeltyp Spindle type	Spindelgröße Spindle size	Ident.-Nr. ID	Max. Drehzahl Max. RPM	Max. Spannkraft Max. clamping force	Max. Betätigungskraft Max. actuating force	Hub/Backe Stroke/jaw	Zahnteilung Tooth pitch	Kolbenhub (H) Piston stroke (H)	Trägheitsmoment Moment of inertia	Gewicht Weight
			[min ⁻¹]	[kN]	[kN]	[mm]	[mm]	[mm]	[kgm ²]	[kg]
ISO 702-4	Nr. 6 (Z170)	1366710	4000	115	59	8.2	5.498	24	0.48	49.3
ISO 702-4	Nr. 8 (Z220)	1366711	4000	115	59	8.2	5.498	24	0.44	43.3
ISO 702-1	Nr. 6	1366712	4000	115	59	8.2	5.498	24	0.48	49.3
ISO 702-1	Nr. 8	1366713	4000	115	59	8.2	5.498	24	0.47	47.1

Lieferumfang

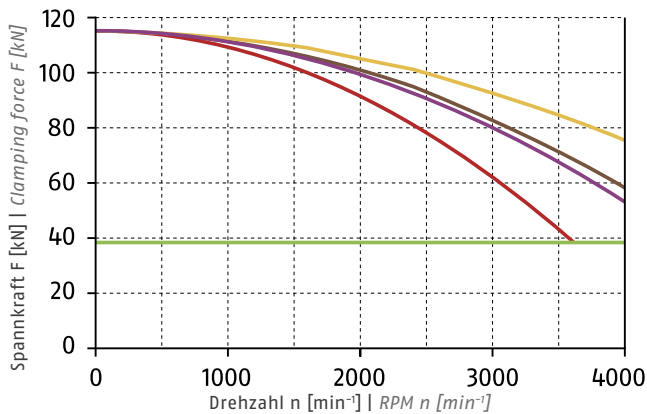
Futter, 1 Satz Grundbacken mit Schrauben, Backenausklingschlüssel, Futter-Befestigungsschrauben, Montageschlüssel für drehbaren Gewinding, Ringschraube und Betriebsanleitung

Scope of delivery

Chuck, 1 set of base jaws with screws, jaw change wrench, chuck mounting bolts, mounting wrench for turnable ring, eye bolt and operating manual

Spannkraft-Drehzahl-Diagramm

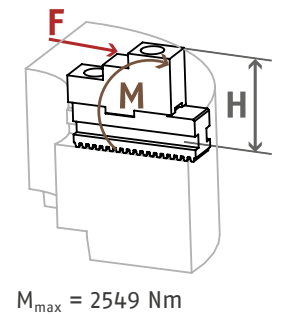
Clamping force-RPM-diagram



- Erforderliche Mindestspannkraft F_{spmin} 33 %
Required minimum clamping force F_{spmin} 33%
- SHF 250
1.9 kg
- SFA 250
3.7 kg
- GST 251
2.8 kg
- UVB 250
4.8 kg

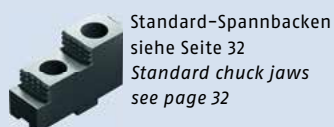
Führungsbahnbelastung

Load of base jaw guidance



Spannbereiche | Clamping ranges

① Siehe Seite 38 | See page 38



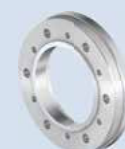
Standard-Spannbacken
siehe Seite 32
Standard chuck jaws
see page 32



Schutzbüchsen
siehe Seite 30
Center sleeves
see page 30



Sonstiges Zubehör
siehe Seite 40
Other accessories
see page 40



Flansche
siehe Seite 41
Adapter plates
see page 41