

Futter für Wellenspannung in geöffneter Stellung dargestellt. Technische Änderungen vorbehalten.

Chuck for shaft clamping drawn in open position. Subject to technical changes.

- | | | | |
|---|-------------------------------|--|------------------------------|
| ① Grundbackenstellung I
äußerste Stellung | ④ Richtung des
Kolbenhubes | ① Position of base jaws I
outermost position | ④ Piston stroke
direction |
| ② Grundbackenstellung II
äußerste Stellung | ⑤ Schwingkreisradius | ② Position of base jaws II
outermost position | ⑤ Swing diameter
radius |
| ③ Grundbackenstellung I
innerste Stellung | | ③ Position of base jaws I
innermost position | |

Technische Daten | Technical data

Spindeltyp Spindle type	Spindelgröße Spindle size	Ident.-Nr. ID	Max. Drehzahl Max. RPM	Max. Spannkraft Max. clamping force	Max. Betätigungskraft Max. actuating force	Hub/Backe Stroke/jaw	Zahnteilung Tooth pitch	Kolbenhub (H) Piston stroke (H)	Trägheitsmoment Moment of inertia	Gewicht Weight
			[min ⁻¹]	[kN]	[kN]	[mm]	[mm]	[mm]	[kgm ²]	[kg]
ISO 702-4	Nr. 6 (Z170)	1366706	5400	82	41	7.4	4.712	21	0.19	25.1
ISO 702-1	Nr. 6	1366707	5400	82	41	7.4	4.712	21	0.19	26.8
ISO 702-1	Nr. 8	1366708	5400	82	41	7.4	4.712	21	0.23	31

Lieferumfang

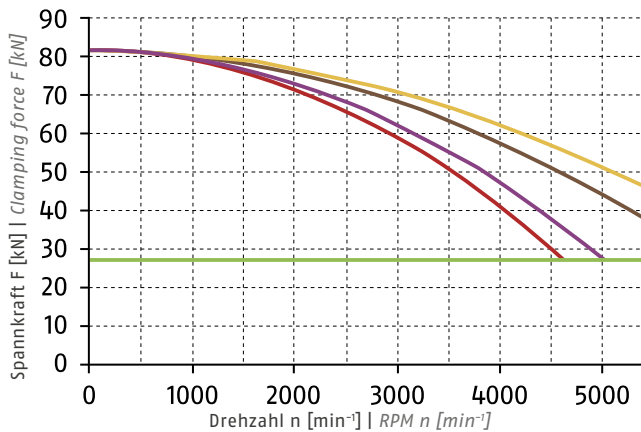
Futter, 1 Satz Grundbacken mit Schrauben, Backenausklingschlüssel, Futter-Befestigungsschrauben und Betriebsanleitung

Scope of delivery

Chuck, 1 set of base jaws with screws, jaw change wrench, chuck mounting bolts and operating manual

Spannkraft-Drehzahl-Diagramm

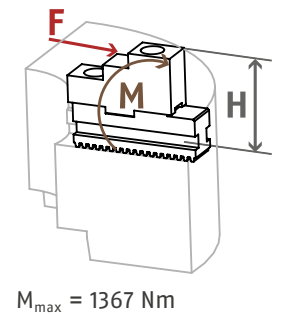
Clamping force-RPM-diagram



- Erforderliche Mindestspannkraft F_{spmin} 33 %
Required minimum clamping force F_{spmin} 33%
- SHF 200
2.4 kg
- SFA 200
2 kg
- GST 201
1.6 kg
- UVB 200
2.7 kg

Führungsbahnbelastung

Load of base jaw guidance



Spannbereiche | Clamping ranges

① Siehe Seite 38 | See page 38



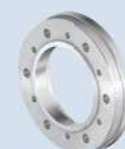
Standard-Spannbacken
siehe Seite 32
Standard chuck jaws
see page 32



Schutzbüchsen
siehe Seite 30
Center sleeves
see page 30



Sonstiges Zubehör
siehe Seite 40
Other accessories
see page 40



Flansche
siehe Seite 41
Adapter plates
see page 41