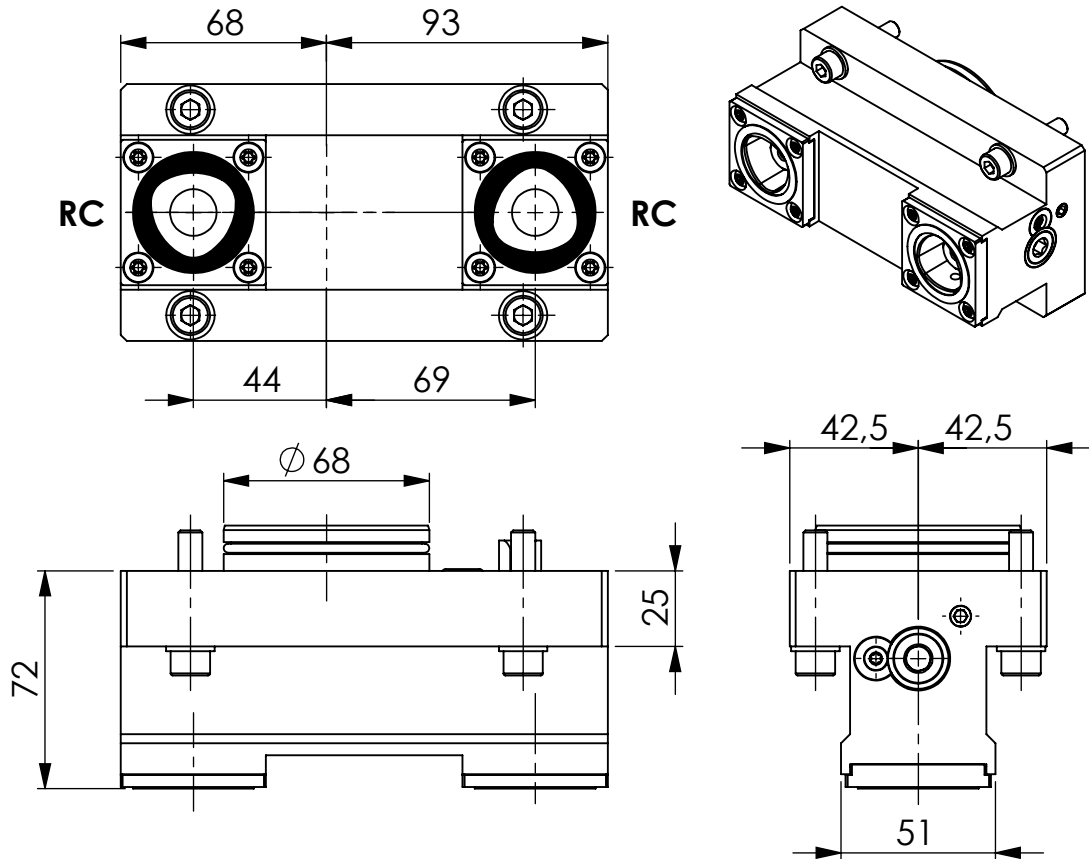


SPANNEINHEIT PSC40, GERADE CLAMPING UNIT PSC40, AXIAL

Bestellnummer / Order No. 164232 - D1B68-MZ.C4-RC



Technische Daten Technical specifications

Schaft Shank	Spannbereich clamping range	Kühlungsart Coolant Type	Druck Pressure	Richtung Direction	Gewicht weight
Ø mm	Ø mm	Emulsion	p max bar		kg
68 BMT	Polygon - DIN ISO 26623-2 - PSC40 - RC	int.	80	ger./str.	5.18

Erforderliches Zubehör nicht im Lieferumfang enthalten necessary equipment not included

Spannzangensatz collet set test	Spannschlüssel Clamping wrench	Hakenschlüssel Hook wrench
-	-	-