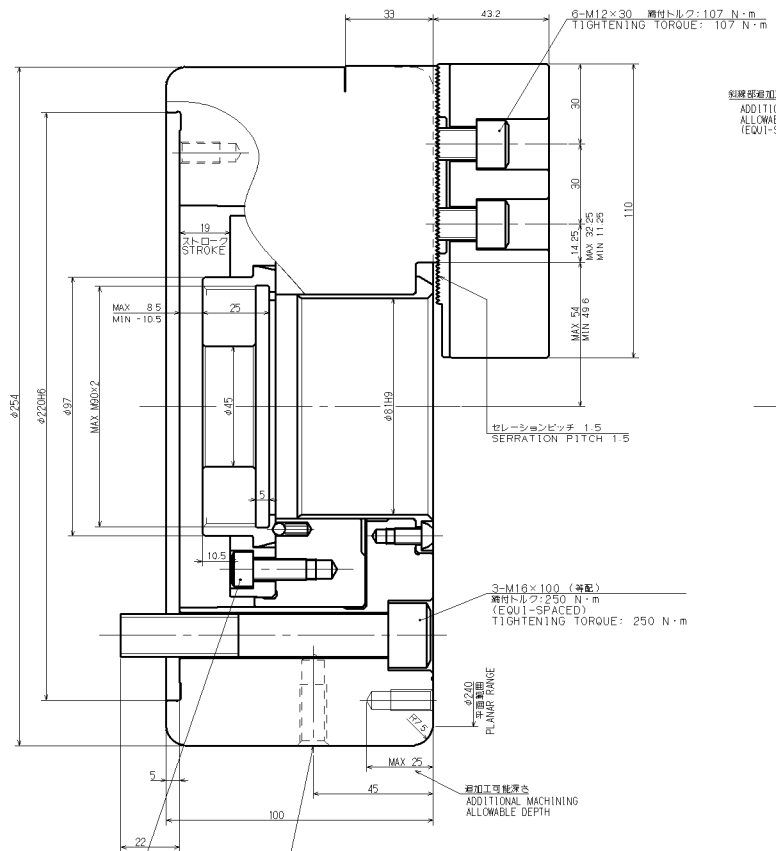
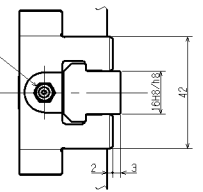
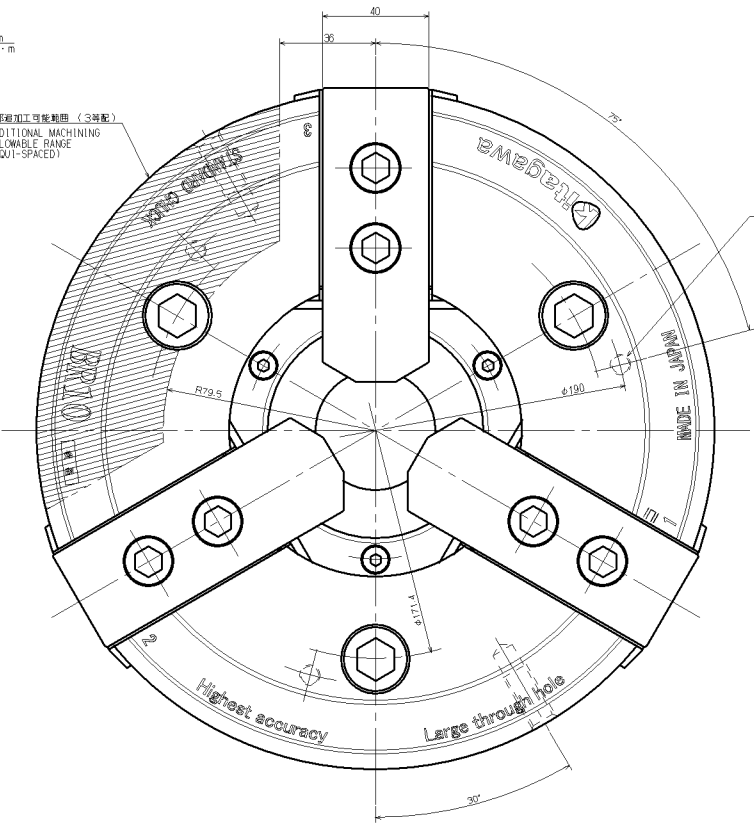


クリースニッフル(3等配)
GREASE NIPPLE
(EQUI-SPACED)

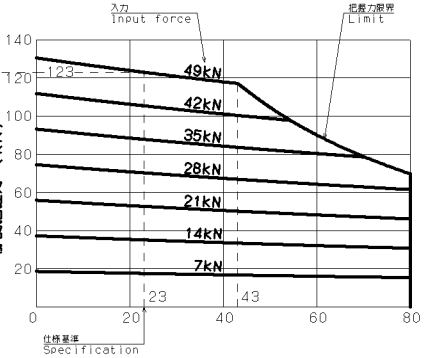
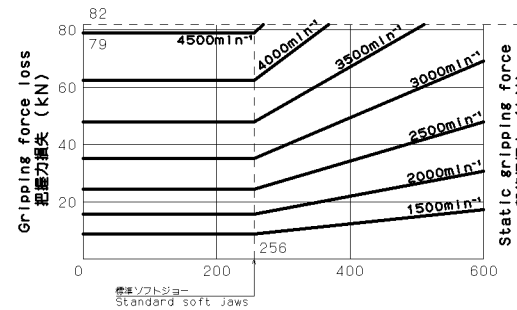


別加工可能範囲 (3等配)
ADDITIONAL MACHINING
ALLOWABLE RANGE
(EQUI-SPACED)



ACCESSORY 付属品	
PLATE WRENCH 連結用プレート	1 PIECE 1 丁
SOFT JAW ソフトジョー: SJ10B1	3 PIECES 3 丁
T-NUT Tナット	3 PIECES 3 丁
JAW MOUNTING BOLT ジョー取付ボルト: M12×30	6 PIECES 6 丁
CHUCK MOUNTING BOLT チャック取付ボルト: M16×100	3 PIECES 3 丁

仕様 SPECIFICATIONS	外径把巻時 EXTERNAL GRIPPING	内径把巻時 INTERNAL GRIPPING
プランジャストローク PLUNGER STROKE	19 mm	
ジョーストローク(管径で) JOE STROKE (IN DIAMETER)	8.8 mm	
新荷重大入力 MAX. PERMISSIBLE INPUT FORCE	49 kN	24.5 kN
最大静的把巻力 MAX. STATIC GRIPPING FORCE	123 kN	61.5 kN
新荷重回転速度 MAX. PERMISSIBLE SPEED	4500 min ⁻¹	
質量 MASS	35.8 kg	
慣性モーメント MOMENT OF INERTIA	0.32 kg·m ²	
最高回転時の動的把巻力 DYNAMIC GRIPPING FORCE AT MAX. SPEED	44 kN	
把巻範囲 GRIPPING RANGE	φ31 ~ φ254	
新荷重大圧力 (成形用ソフ: SR1781) MAX. PERMISSIBLE NORMAL PRESSURE (OPENING CYLINDER: SR781)	3.4 MPa	1.7 MPa
新荷重大圧力 (成形用ソフ: SS1881K) MAX. PERMISSIBLE NORMAL PRESSURE (DRAWING CYLINDER: SS1881K)	3.1 MPa	1.6 MPa



最大静的把巻力は以下の条件の場合:
・新荷重大入力
・把巻部中心高さ他チャック面より23mm
・ドロート連結用プレート以外の工具は付属しません。
Max. static gripping force is the values in the following cases:
・Max. permissible input force
・Gripping center height: 23 mm above the chuck body surface.
Tools other than plate wrench for draw nut are not included.

CAREER	SCALE	TYPE	BR 10	WEIGHT	kg
MANAGER	1:1	NAME	10-チャック 10 POWER CHUCK 10		
CHIEF	3RD ANGLE	DATE	BR 10 カイワイ OUTSIDE VIEW		
DRAWN BY	DATE	DRW NO.	61P 11 6104		5
KITAGAWA IRON WORKS CO.,LTD					